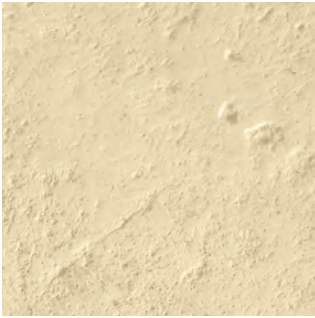




## FARBTON/OBERFLÄCHE

**Champagne<sup>1)</sup>**  
antik-variiierende Natursteinoptik



**Grau<sup>1)</sup>**  
antik-variiierende Natursteinoptik



<sup>1)</sup>WESERWABEN®-Wetcast-Produkte sind handgefertigt. Verarbeitet werden Naturmaterialien, die stets natürlichen Schwankungen unterliegen. Aufgrund dieser Schwankungen und verschiedener Herstellungsverfahren und -zeitpunkten kann es zu Abweichungen innerhalb der Farbtöne kommen. Diese sind gewollt und stellen keinen Mangel dar.

## TERRASSENPLATTEN (WETCAST)

**Einzelplatte 40,0 x 40,0**



**Einzelplatte 60,5 x 40,0**



**Opus-Set**



**Bezeichnung**

**Ca.-Maße (außen) in cm  
L x B x H**

**Ca.-Gewicht  
kg/Stück**

**Ca.-Stück/  
m<sup>2</sup>**

**Einzelplatte**

60,5 x 40,0 x 3,0

16,0

4,13

**Einzelplatte**

40,0 x 40,0 x 3,0

10,5

6,25

**Opus-Set**

1 Opus-Set = ca. 1,26 m<sup>2</sup>  
bestehend aus 8 Platten  
3 x ( 60,5 x 40,0 x 3,0)  
2 x ( 40,0 x 40,0 x 3,0)  
1 x ( 40,0 x 19,0 x 3,0)  
2 x ( 19,5 x 19,5 x 3,0)  
bei 10 mm Fugenbreite

80,2

0,79

### INFOS

Weitere Informationen und Reinigungsempfehlungen finden Sie ab Seite 87.

Verlegemuster finden Sie in den Aufbauempfehlungen ab Seite 116 oder auf unserer Webseite [www.weserwaben.de](http://www.weserwaben.de).



## EINFASSUNGSSTEIN UND BLOCKSTUFEN (WETCAST)

**Einfassungsstein** 100,0 x 7,0



**Opus Blockstufe** 50,0 x 35,0



**Opus Blockstufe** 100,0 x 35,0



**Bezeichnung**

**Ca.-Maße (außen) in cm  
L x B x H**

**Ca.-Gewicht  
kg/Stück**

**Ca.-Stück/  
m<sup>2</sup>/lfm.**

**Einfassungsstein**

100,0 x 7,0 x 20,0

32,2

1

**Opus Blockstufe**

50,0 x 35,0 x 15,0

65,4

2

**Opus Blockstufe**

100,0 x 35,0 x 15,0

120,7

1