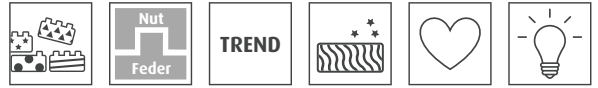
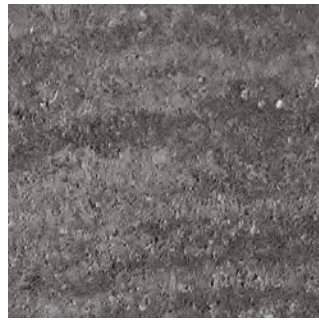


TREND-LINE LONG



FARBTON/OBERFLÄCHE

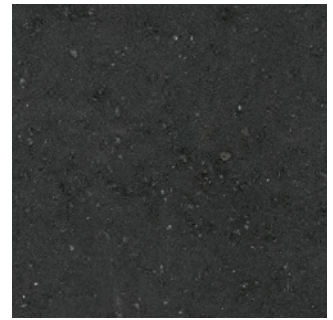
Anthrazit nuanciert glatt



Grau-Terra meliert glatt



Anthrazit glatt



MAUERSTEINE

Long Mauerstein 1 1/2



Long Abschlussstein 1 1/2



Long LED-Stein 1 1/2



Mauerstein 1/1



Mauerstein 1/2



INFOS

Wir empfehlen, die Produkte mit der WESERWABEN®-Spezial-Imprägnierung zu behandeln.

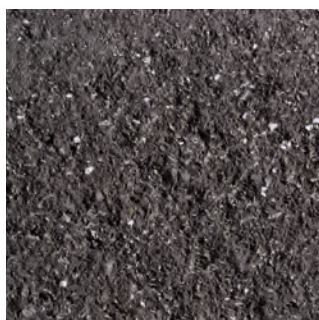
Aufbauempfehlung ab Seite 108.

Bezeichnung	Ca.-Maße (außen) in cm L x B x H	Ca.-Gewicht kg/Stück	Ca.-Stück/ m ²
Long Mauerstein 1 1/2	57,0 x 19,0 x 12,0	14,5	14,62
Long Abschlussstein 1 1/2	57,0 x 19,0 x 12,0	20,5	-
Long LED-Stein 1 1/2	57,0 x 19,0 x 12,0	14,0	-
Mauerstein 1/1	38,0 x 19,0 x 12,0	9,5	21,93
Mauerstein 1/2	19,0 x 19,0 x 12,0	5,7	-



FARBTON/OBERFLÄCHE

Lava Anthrazit CRUSH®



Crème-Beige CRUSH®



Ca. Maße/Gewichte; aufgrund der Bearbeitung können die Angaben geringfügig abweichen.

ACCESSOIRES

LED-Leuchtelement*



LED-Konverter**



LED-Konverter**
mit Fernbedienung



Bezeichnung

Ca.-Maße (außen) in cm L x B x H

Ca.-Gewicht kg/Stück

LED-Leuchtelement*

für Long LED-Stein 1 1/2
für Long LED-Stein CRUSH® 1 1/2
(Warmweiß, 3.000 Kelvin)

57,0 x 2,0 x 2,0
56,0 x 2,0 x 2,0

0,5
0,5

LED-Konverter**

Steckernetzgerät,
strahlwassergeschützt IP65

LED-Konverter** mit Fernbedienung

Steckernetzgerät,
strahlwassergeschützt IP65
Dimmer und Fernbedienung
(Anschluss für bis zu max. 2 LED-
Elemente; 2A) inklusive Stecker

für alle WESERWABEN®
LED-Leuchtelemente

2,0

* Kabellänge 5 m, ohne Netzteil, Sie benötigen einen spannungsstabilen Konverter mit konstanter 12V DC Spannung und min. 1A, Netzteile (Konverter) können separat mitbestellt oder entsprechend der Anzahl der eingesetzten Leuchtelemente im Fachhandel erworben werden. Leuchtelemente mit LED-Farbwechsel und Fernbedienung auf Anfrage möglich.

** 12V DC Spannung, max. 2A (spannungsstabiler Konverter), 24W / Weitere Varianten auf Anfrage möglich.