

# VARIO-LINE® LONG

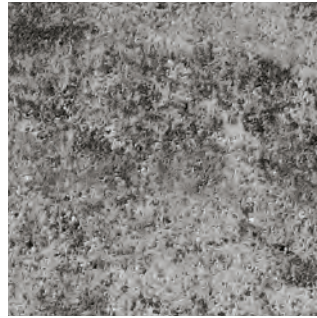


## FARBTON/OBERFLÄCHE

Silber-Anthrazit CRUSH®



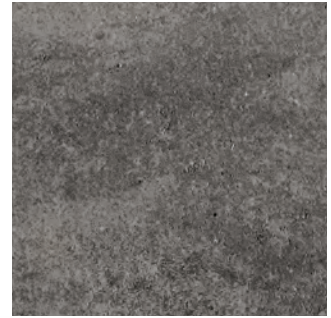
Anthrazit-Weiß meliert glatt



Crème-Beige meliert glatt



Grau-Anthrazit meliert glatt



Ca. Maße/Gewichte; aufgrund der Bearbeitung können die Angaben geringfügig abweichen.

## MAUERSTEINE, LED-STEIN UND LOCHSTEIN

Long Mauerstein 1 1/2



Long Abschlussstein 1 1/2



Long LED-Stein 1 1/2



Long Lochstein 1 1/2



Mauerstein 1/1



Mauerstein 1/2



### INFOS

Wir empfehlen, die Produkte mit der WESERWABEN®-Spezial-Imprägnierung zu behandeln.

Aufbauempfehlung ab Seite 100.

Bezeichnung	Ca.-Maße (außen) in cm L x B x H	Ca.-Gewicht kg/Stück	Ca.-Stück/ m <sup>2</sup>
Long Mauerstein 1 1/2	60,0 x 20,0 x 16,7	21,6	9,98
Long Abschlussstein 1 1/2	60,0 x 20,0 x 16,7	29,3	-
Long LED-Stein 1 1/2	60,0 x 20,0 x 16,7	20,9	-
Long Lochstein 1 1/2	60,0 x 20,0 x 16,7	21,5	-
Mauerstein 1/1	40,0 x 20,0 x 16,7	13,6	14,97
Mauerstein 1/2	20,0 x 20,0 x 16,7	8,0	-



## ACCESSOIRES

### LED-Ambienteleuchte\*



### LED-Leuchtelement\*\*



### LED-Konverter\*\*



### Tragestange



### Pflanzkasten-Set



### LED-Konverter\*\* mit Fernbedienung



### Bezeichnung

### Ca.-Maße (außen) in cm

### Ca.-Gewicht kg/Stück

**LED-Ambienteleuchte\***  
(Set mit 2 Leuchten)  
(Warmweiß, 3.000 Kelvin)

24,0 x 3,5 x 3,5 (L x B x H)  
Sichtbare Länge 4,0

0,6

**LED-Leuchtelement\***  
für Long LED-Stein 1 1/2  
für Long LED-Stein CRUSH® 1 1/2  
(Warmweiß, 3.000 Kelvin)

60,0 x 2,0 x 2,0 (L x B x H)  
59,0 x 2,0 x 2,0 (L x B x H)

0,5  
0,5

**Tragestange**  
inkl. Querstabhalter und  
Abdeck-Rosette

Länge 80,0  
Sichtbare Länge 4,0  
ø in mm 35,0/12,0

1,8

**Pflanzkasten-Set**  
bestehend aus Pflanz-  
kasten und Halterung

50,0 x 19,0 x 19,0

3,0

**LED-Konverter\*\***  
Steckernetzgerät,  
strahlwassergeschützt IP65

**LED-Konverter\*\* mit  
Fernbedienung**  
Steckernetzgerät,  
strahlwassergeschützt IP65  
Dimmer und Fernbedienung  
(Anschluss für bis zu max. 2 LED-  
Elemente; 2A) inklusive Stecker

für alle WESERWABEN®  
LED-Leuchtelemente

2,0

\*Kabellänge 5 m, ohne Netzteil, Sie benötigen einen spannungsstabilen Konverter mit konstanter 12V DC Spannung und min. 1A, Netzteile (Konverter) können separat mitbestellt oder entsprechend der Anzahl der eingesetzten Leuchtelemente im Fachhandel erworben werden. Leuchtelemente mit LED-Farbwechsel und Fernbedienung auf Anfrage möglich.

\*\* 12V DC Spannung, max. 2A (spannungsstabiler Konverter), 24W / Weitere Varianten auf Anfrage möglich.