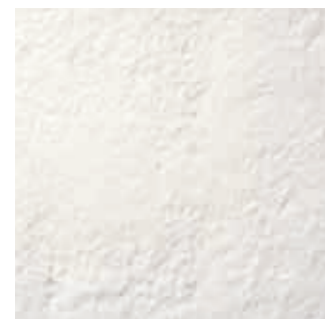


# AQUITAINE



## FARBTON/OBERFLÄCHE

**Betonweiß<sup>1)</sup>**  
elegant-variierte Natursteinoptik



<sup>1)</sup> WESERWABEN®-Wetcast-Produkte sind handgefertigt. Verarbeitet werden Naturmaterialien, die stets natürlichen Schwankungen unterliegen. Aufgrund dieser Schwankungen und verschiedener Herstellungsverfahren und -zeitpunkten kann es zu Abweichungen innerhalb der Farbtöne kommen. Diese sind gewollt und stellen keinen Mangel dar.

## ZUBEHÖR



Spezial-Fugenmörtel  
Papierventilsack  
(25,0 kg)

WESER  
Uniflex Kleber  
Papierventilsack  
(25,0 kg)

## AQUITAINE TERRASSENPLATTE (WETCAST)

Terrassenplatte/  
Anschlussplatte



Bezeichnung	Ca.-Maße (außen) in cm L x B x H	Ca.-Gewicht kg/Stück	Ca.-Stück/ m <sup>2</sup>
Einzelplatte	49,5 x 49,5 x 3,2	18,4	4

## AQUITAINE BECKENRANDSTEINE FLACH (WETCAST)



Bezeichnung	Ca.-Maße (außen) in cm L x B x H	Ca.-Gewicht kg/Stück	Ca.-Stück/ lfm.
Element, gerade	49,5 x 31,0 x 3,2	11,8	2
Element, Innenwinkel R 15	49,5/49,5 x 31,0 x 3,2	18,0	-
Element, Ecke 90°	49,5/49,5 x 31,0 x 3,2	16,0	-
Element, Innenrundung R 100	50,0 x 31,0 x 3,2	10,8	2
Element, Innenrundung R 120	50,0 x 31,0 x 3,2	11,2	2
Element, Innenrundung R 150	48,0 x 31,0 x 3,2	11,2	2
Element, Innenrundung R 160	49,0 x 31,0 x 3,2	11,0	2
Element, Innenrundung R 175	50,0 x 31,0 x 3,2	11,2	2
Element, Innenrundung R 200	50,0 x 31,0 x 3,2	11,2	2
Element, Innenrundung R 208	50,0 x 31,0 x 3,2	10,1	2
Element, Innenrundung R 250	50,0 x 31,0 x 3,2	11,2	2
Element, Innenrundung R 300	50,0 x 31,0 x 3,2	10,8	2
Element, Innenrundung R 350	50,0 x 31,0 x 3,2	10,8	2
Element, Innenrundung R 400	50,0 x 31,0 x 3,2	11,2	2
Element, römische Treppe rechts	35,0 x 35,0 x 3,2	9,0	-
Element, römische Treppe links	35,0 x 35,0 x 3,2	9,0	-



### INFOS

Wir empfehlen zur Verlegung unseren Spezial-Fugenmörtel.

Verlegeempfehlung ab Seite 118 oder auf unserer Webseite [www.weserwaben.de](http://www.weserwaben.de).

## AQUITAINE BECKENRANDSTEINE GEWÖLBT (WETCAST)



Bezeichnung	Ca.-Maße (außen) in cm L x B x H	Ca.-Gewicht kg/Stück	Ca.-Stück/ lfm.
Element, gerade	49,5 x 33,0 x 3,2 - 6,5	16,0	2
Element, Innenwinkel R 15	49,5/49,5 x 33,0 x 3,2 - 6,5	20,5	-
Element, Innenrundung R 100*	45,0 x 33,0 x 3,2 - 6,5	13,0	2
Element, Innenrundung R 122*	47,0 x 33,0 x 3,2 - 6,5	13,5	2
Element, Innenrundung R 150*	49,0 x 33,0 x 3,2 - 6,5	14,5	2
Element, Innenrundung R 160*	49,0 x 33,0 x 3,2 - 6,5	14,5	2
Element, Innenrundung R 175*	49,0 x 33,0 x 3,2 - 6,5	14,5	2
Element, Innenrundung R 200*	50,0 x 33,0 x 3,2 - 6,5	15,0	2
Element, Innenrundung R 225*	50,0 x 33,0 x 3,2 - 6,5	15,0	2
Element, Innenrundung R 250*	50,0 x 33,0 x 3,2 - 6,5	15,0	2
Element, römische Treppe rechts	47,0 x 33,0 x 3,2 - 6,5	13,0	-
Element, römische Treppe links	47,0 x 33,0 x 3,2 - 6,5	13,0	-

\*Tiefe = 33,0 cm, d. h. Grundtiefe 31,0 cm + Überstand 2,0 cm