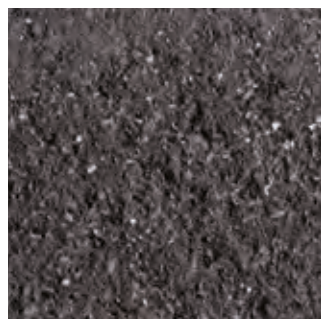


# TREND-LINE



## FARBTON/OBERFLÄCHE

Lava Anthrazit CRUSH\*\*



Anthrazit glatt



Anthrazit nuanciert glatt



Grau-Terra meliert glatt



\*Nur erhältlich als Mauerstein 1/1, 1/2, Long Mauerstein 1 1/2, Long LED-Stein und Long Abschlussstein.

Ca. Maße/Gewichte; aufgrund der Bearbeitung können die Angaben geringfügig abweichen.

## MAUERSTEINE

Mauerstein 1/1



Mauerstein 1/2



Abdeckstein\*\*



Long Mauerstein 1 1/2



Long Abschlussstein 1 1/2



Long LED-Stein 1 1/2



### INFOS

Wir empfehlen, die Produkte mit der WESERWABEN®-Spezial-Imprägnierung zu behandeln.

Aufbauempfehlung ab Seite 110.

\*\* Nicht in Lava Anthrazit CRUSH® erhältlich.

Bezeichnung	Ca.-Maße (außen) in cm L x B x H	Ca.-Gewicht kg/Stück	Ca.-Stück/ m <sup>2</sup>
Mauerstein 1/1	38,0 x 19,0 x 12,0	9,5	21,93
Mauerstein 1/2	19,0 x 19,0 x 12,0	5,7	-
Abdeckstein	38,0 x 19,0 x 4,0	6,0	-
Long Mauerstein 1 1/2	57,0 x 19,0 x 12,0	14,5	14,62
Long Abschlussstein 1 1/2	57,0 x 19,0 x 12,0	20,5	-
Long LED-Stein 1 1/2	57,0 x 19,0 x 12,0	14,0	-



## PFEILER

Pfeilerabdeckung



Pfeilerelement



Pfeilerelement mit Briefkasten



Bezeichnung

Ca.-Maße (außen) in cm  
L x B x H

Ca.-Gewicht  
kg/Stück

Pfeilerabdeckung

36,5 x 36,5 x 6,0

16,9

Pfeilerelement

(wird mit kostenloser Schaumfolie  
Art.-Nr. 270250 geliefert)

36,5 x 36,5 x 12,0

11,0

Pfeilerelement mit Briefkasten  
Postentnahme hinten

Standardfarbe Briefkasten: Silber Eloxiiert  
inkl. Klingeltastatur und Namensschild

36,5 x 36,5 x 12,0

8,8

## ACCESSOIRES

Edelstahlrahmen



LED-Leuchtelement



LED-Konverter



LED-Leuchtrahmen



Bezeichnung

Ca.-Maße (außen) in cm  
L x B x H

Ca.-Gewicht  
kg/Stück

Edelstahlrahmen  
gebürstet

36,5 x 36,5 x 2,0

0,2

LED-Leuchtrahmen  
Kunststoff mattiert, weiße LEDs\*  
(Warmweiß, 3.000 Kelvin)

36,5 x 36,5 x 2,5

1,0

LED-Leuchtelement\*  
für Long LED-Stein 1 1/2  
(Warmweiß, 3.000 Kelvin)

57,0 x 2,0 x 2,0

0,5

LED-Konverter\*\*  
Steckernetzgerät, wasserdicht IP67  
(Anschluss für bis zu max. 2 LED-  
Elemente; 2A) inklusive Stecker

für alle WESERWABEN®  
LED-Leuchtelemente

2,0

\* Kabellänge 5 m, ohne Netzteil, Sie benötigen einen spannungsstabilen Konverter mit konstanter 12V DC Spannung und min. 1A, Netzteile (Konverter) können separat mitbestellt oder entsprechend der Anzahl der eingesetzten Leuchtelemente im Fachhandel erworben werden. Leuchtelemente mit LED-Farbwechsel und Fernbedienung auf Anfrage möglich.

\*\* 12V DC Spannung, max. 2A (spannungsstabiler Konverter), 24W / Weitere Varianten auf Anfrage möglich.