

OPUS



FARBTON/OBERFLÄCHE

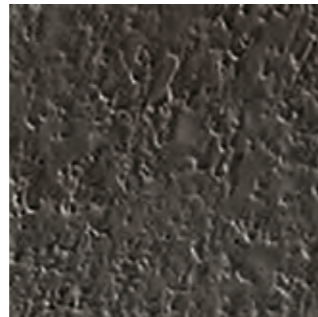
Champagne¹⁾
antik-variiierende Natursteinoptik



Grau¹⁾
antik-variiierende Natursteinoptik



Anthrazit nuanciert¹⁾
Natursteinoptik



¹⁾WESERWABEN®-Wetcast-Produkte sind handgefertigt. Verarbeitet werden Naturmaterialien, die stets natürlichen Schwankungen unterliegen. Aufgrund dieser Schwankungen und verschiedener Herstellungsverfahren und -zeitpunkten kann es zu Abweichungen innerhalb der Farbtöne kommen. Diese sind gewollt und stellen keinen Mangel dar.

Farbe Anthrazit nuanciert nur als Einfassungsstein und als Blockstufe in der Länge 100 cm erhältlich.



OPUS TERRASSENPLATTEN (WETCAST)

Einzelplatte 40,0 x 40,0



Einzelplatte 60,5 x 40,0



Opus-Set



INFOS

Weitere Informationen und Reinigungsempfehlungen finden Sie ab Seite 95.

Verlegemuster finden Sie in den Aufbauempfehlungen ab Seite 123 oder auf unserer Webseite www.weserwaben.de.

Terrassenplatten nach DIN EN 1339.

Bezeichnung	Ca.-Maße (außen) in cm L x B x H	Ca.-Gewicht kg/Stück	Ca.-Stück/ m ²
Einzelplatte	60,5 x 40,0 x 3,0	16,0	4,13
Einzelplatte	40,0 x 40,0 x 3,0	10,5	6,25
Opus-Set	1 Opus-Set = ca. 1,26 m ² bestehend aus 8 Platten 3 x (60,5 x 40,0 x 3,0) 2 x (40,0 x 40,0 x 3,0) 1 x (40,0 x 19,0 x 3,0) 2 x (19,5 x 19,5 x 3,0) bei 10 mm Fugenbreite	80,2	0,79

OPUS EINFASSUNGSSTEINE UND BLOCKSTUFEN (WETCAST)

Einfassungsstein 50,0 x 7,0



Einfassungsstein 100,0 x 7,0



Opus Blockstufe 50,0 x 35,0



Opus Blockstufe 100,0 x 35,0



*in Anthrazit werkseitig versiegelt

Bezeichnung	Ca.-Maße (außen) in cm L x B x H	Ca.-Gewicht kg/Stück	Ca.-Stück/ m ² /lfm.
Einfassungsstein	50,0 x 7,0 x 10,0	8,0	2
Einfassungsstein*	100,0 x 7,0 x 20,0	32,2	1
Opus Blockstufe	50,0 x 35,0 x 15,0	65,4	2
Opus Blockstufe*	100,0 x 35,0 x 15,0	120,7	1